

Опал

Технические характеристики:

Наименование показателя, ед. измерения	Значение
Допустимые уклоны, °	10 - 90
Шаг обрешетки LA "вперевязку", мм	145 - 165
Шаг обрешетки LA "венцом", мм	290 - 330
Полезная ширина черепицы, мм	180
Расход, шт/кв. м	33,7 - 38,3
Вес, кг/шт	1,8
Вес готового покрытия, кг/кв.м	60,7 - 68,9
Рекомендуемый уклон, °	30

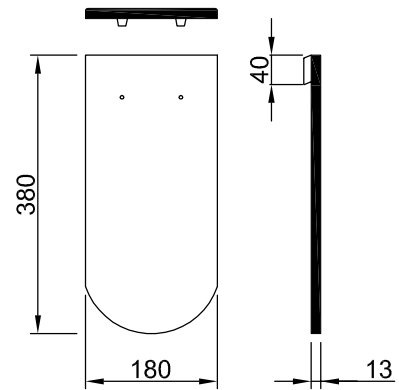


Схема укладки черепицы с применением боковой левой /правой черепицы по ширине ската

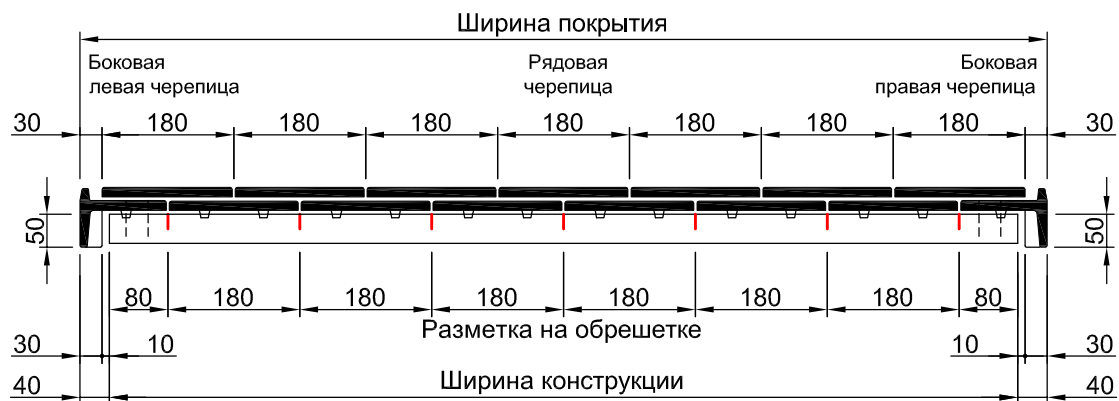
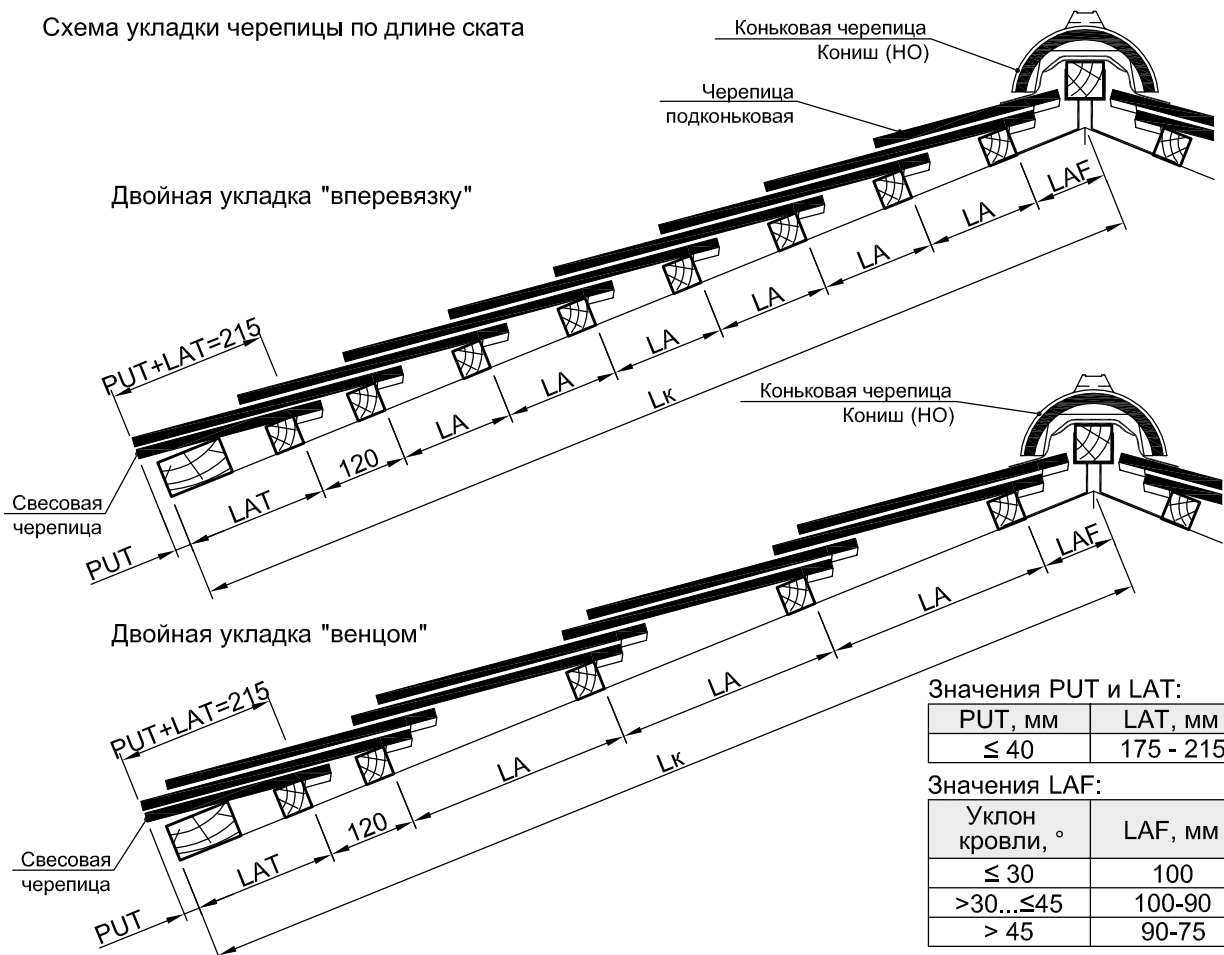


Схема укладки черепицы по длине ската



Значения PUT и LAT:

PUT, мм	LAT, мм
≤ 40	175 - 215

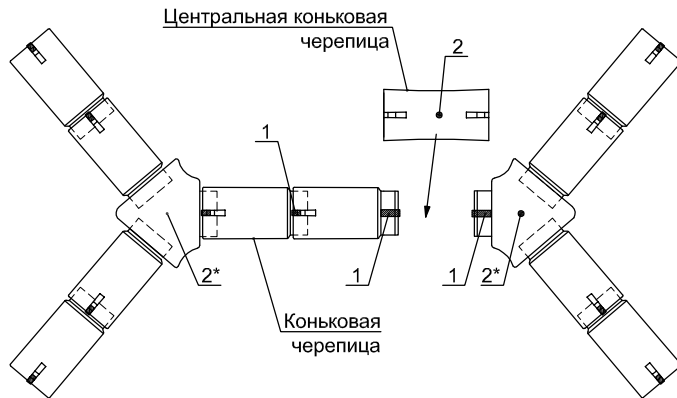
Значения LAF:

Уклон кровли, °	LAF, мм
≤ 30	100
>30...≤45	100-90
> 45	90-75

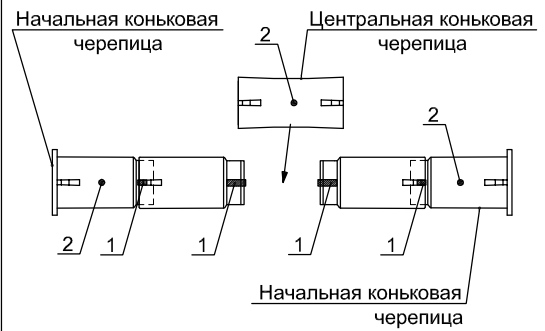


Коньковая черепица Кониш (НО)

Вальмовая крыша



Двухскатная крыша



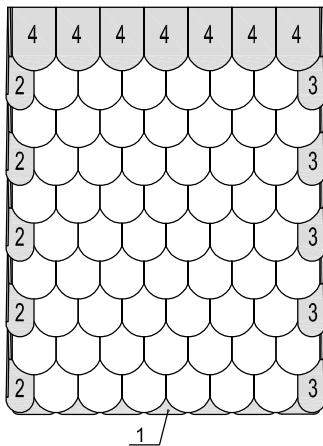
Крепление черепицы:

1 - зажим коньковой черепицы + саморез 4,5x50 мм

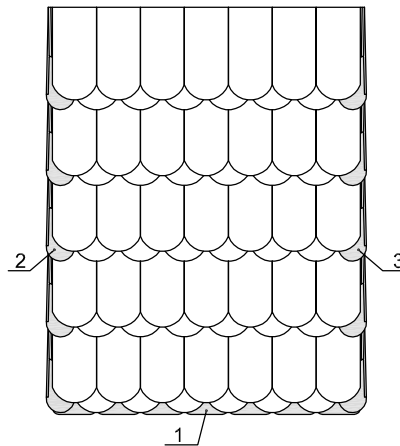
2 - саморез с шайбой (входит в комплект черепицы)

* - допускается замена 3-мя зажимами коньковой черепицы

Двойная укладка "вперевязку"



Двойная укладка "венцом"



1. Свесовая черепица.
2. Боковая левая черепица.
3. Боковая правая черепица.
4. Подконьковая черепица.

Устройство водоизоляции подкровельного пространства

Требования	Минимальный уклон, °		Малый уклон, °		Рекомендуемый уклон, °	
	Диапазон 1	Диапазон 2				
	≥10...<22	≥22...<24	≥24...<30	≥30		
Подкровельный водоизоляционный слой	Дифоролл Премиум WU	BRAAS PRO +	BRAAS	BRAAS PRO	BRAAS	BRAAS PRO
Сплошной настил	требуется		не требуется	требуется в сейсмических районах	не требуется	требуется в сейсмических районах
Герметизация нахлестов водоизоляционного слоя	сварка швов	клей Дифодамм тип А	клеящая лента Дифотап +		не требуется	
Герметизация гвоздевых соединений под контробрешеткой	не требуется		уплотнительная полоса Силролл			не требуется